

## 台風13号による記録的短時間豪雨の被害状況について

小湊鐵道株式会社

台風13号による大雨により被災された皆様に心よりお見舞い申し上げます。  
当社軌道内冠水や倒木を含む土砂流入、法面崩れが発生し運転を見合わせている区間がございます。また、ご利用の皆様には大変ご不便をおかけし申し訳ございません。ご理解頂きますようお願い申し上げます。

月崎第二隧道付近（五井方）  
30km034m  
土砂流入と倒木 復旧は1箇月程度



大久保隧道付近（五井方）  
31km523m  
土砂流入 復旧は1箇月程度

①



②



板谷隧道（上総中野方）

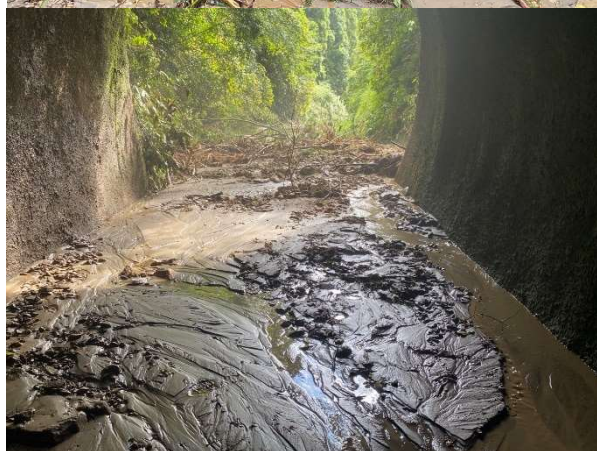
3 6 k 7 3 9 m

土砂流入 復旧時期は未定

①



②



板谷5号第4種踏切付近

3 8 k 2 2 5 m

法面崩れ 復旧時期は未定

①



②



### 里見～上総中野間の運転見合わせに伴う代行輸送について

運転再開まで代行バスにて振替輸送いたします。停車場所は下記のバス停となります。

駅名	バス停
上総中野	→ 中野駅バス停
養老溪谷	→ 養老溪谷駅バス停
上総久保	→ 加茂郵便局前
月崎	→ 月崎駅
飯給	→ 東飯給バス停
里見	→ 里見駅バス停

### 今後の復旧見通しについて

里見 ～ 月崎間 9月16日(土)復旧予定  
天候状況悪化の影響で復旧予定日を変更する場合がございます。  
あらかじめご了承ください。

月崎 ～ 養老溪谷間 1箇月程度で復旧できるように調整中です

養老溪谷 ～ 上総中野間 復旧時期は未定です

小湊鐵道株式会社  
鐵道部